
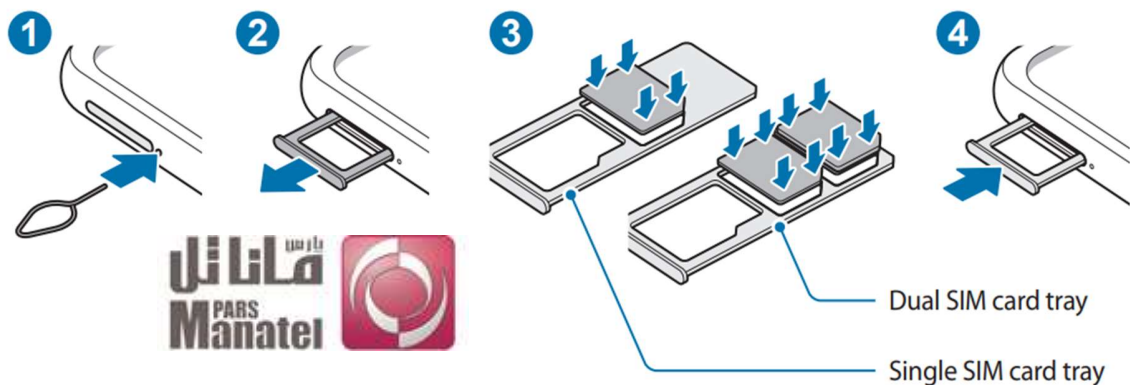


نصب سیم کارت یا USIM کارت (نانو سیم کارت)


سیم کارت یا USIM کارت ارائه شده توسط ارائه دهنده خدمات تلفن همراه را وارد دستگاه کنید. برای مدل های دو سیم کارته، می توانید دو سیم کارت یا USIM کارت را وارد کنید تا بتوانید دو خط تلفن را در یک دستگاه داشته باشید. ممکن است با قرار دادن سیمکارت دوم، سرعت انتقال داده نسبت به حالت تک سیم کارت کمتر شود.

برخی از خدمات بسته به تامین کننده سرویس خط شما ممکن است در دسترس نباشند. 

نصب سیم کارت یا USIM کارت



1. پین یا سوزن مخصوص را در سوراخ کنار سینی سیم کارت فشار دهید تا سینی شل شود.
2. سینی را به آرامی از شیارش بیرون بکشید.
3. سیم کارت یا USIM کارت را طوری روی سینی قرار دهید که سطح تماس طلایی رنگ آن رو به پایین باشد. سیم کارت یا USIM کارت را به آرامی در سینی فشار دهید تا محکم شود.
4. سینی را دوباره درون شیار سینی قرار دهید.

- فقط از سیم کارت نانو استفاده کنید. 
- مراقب باشید که سیم کارت یا USIM کارت را گم نکنید تا دیگران از آن سوء استفاده کنند.
- سیمسوندگ مسئول خسارت ناشی از گم شدن یا سرقت سیم کارت ها نیست.
- مطمئن شوید که پین یا سوزن اختصاصی عمود بر سوراخ باشد و سگس فشار داده شود. در غیر این صورت، دستگاه ممکن است آسیب ببیند.
- اگر کارت شما محکم در سینی ثابت نشده باشد، سیم کارت ممکن است از سینی خارج شود یا بیفتد.
- اگر سینی را در حالی که سینی خیس یا تر است وارد دستگاه خود کنید، ممکن است دستگاه شما آسیب ببیند. همیشه از خشک بودن سینی اطمینان حاصل کنید.
- سینی را کاملاً داخل شیار سینی قرار دهید تا از ورود آب به دستگاه جلوگیری شود.

مدیر سیم کارت (مدل های دو سیم کارت)

برنامه **Settings** یا تنظیمات را باز کنید و به مسیر **Connections** → **SIM card manager** بروید.

- سیم کارت ها / **SIM cards**: سیم کارت را برای استفاده و سفارشی کردن تنظیمات سیم کارت فعال کنید.
- سیم کارت ترجیحی / **Preferred SIM card**: هنگامی که هر دو سیمکارت فعال است جهت استفاده از سیم کارت مورد نظر برای برخی ویژگی ها، مانند تماس های صوتی، این گزینه را انتخاب کنید.
- تنظیمات بیشتر سیم کارت یا **More SIM card settings**: تنظیمات تماس را سفارشی کنید.

<https://www.manatelpars.com>

ماناتلپارس